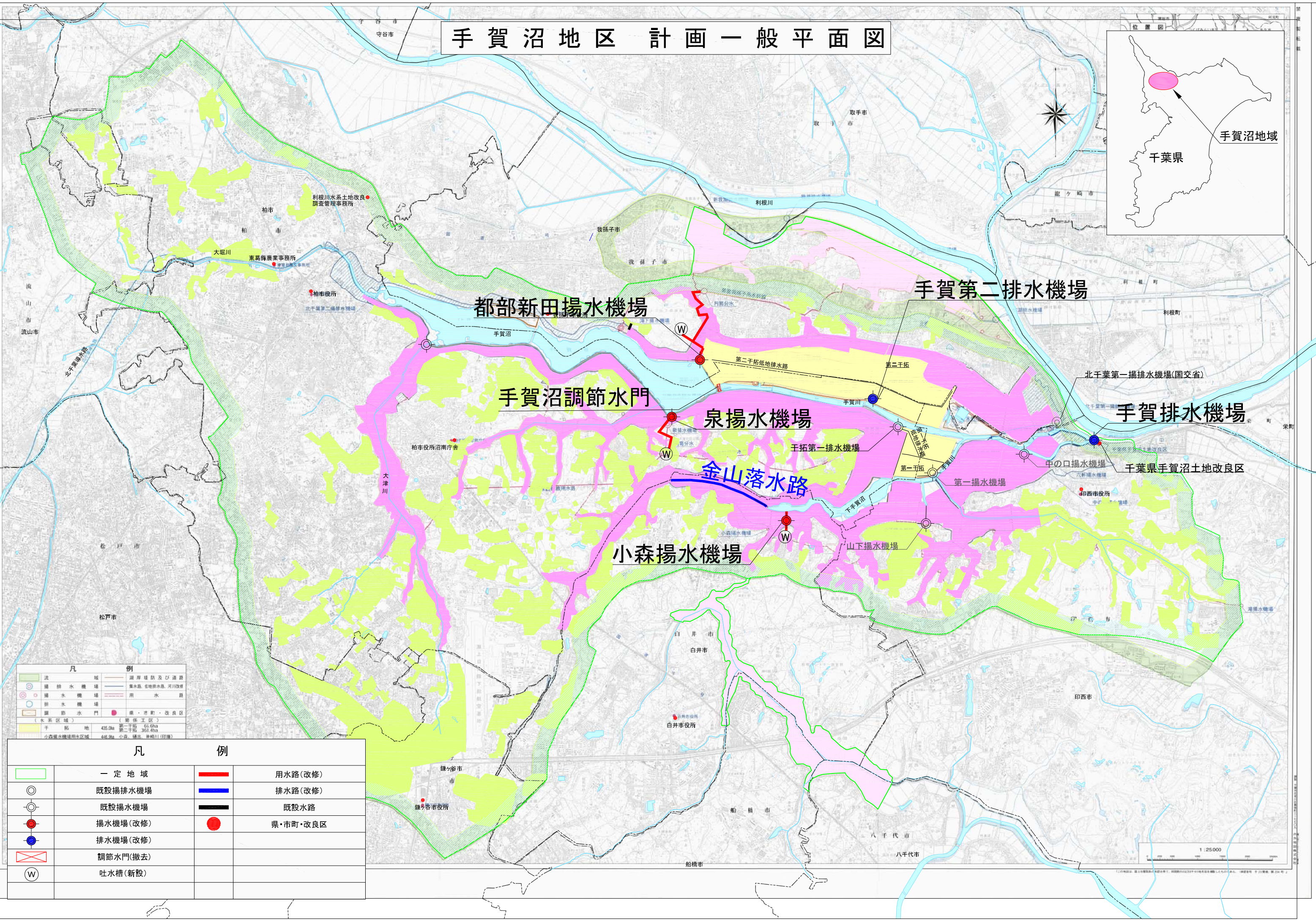
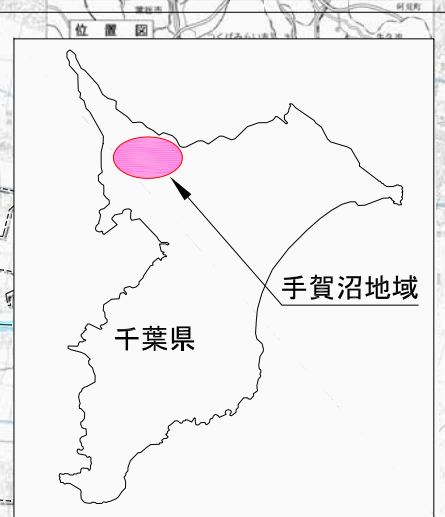


手賀沼地区 計画一般平面図



凡	例
流	城
揚水機場	湖岸堤防及び道路
排水機場	集水路、低地排水路、河川改修
調節水門	用水路
（水系区域）	（整備工区）
干拓地	435.0ha
小森揚水機場用水区域	448.0ha

凡	例
一定地域	用水路(改修)
既設揚排水機場	排水路(改修)
既設揚水機場	既設水路
揚水機場(改修)	県・市町・改良区
排水機場(改修)	
調節水門(撤去)	
吐水槽(新設)	

